



Haapsalu
Kutsehariduskeskuse
visuaalse identiteedi juhis

2011

Sisukord

3	Tunnusgraafika	16	Kujundusnäited
4	Värvipalett	17	Visiitkaart
5	Kirjatüübid	19	Messiboksi bänner
6	Sümbol	21	Veebileht, 1. tasand
7	Sümboli kaitstud ala	22	Veebileht, 2. tasand
8	Sümboli värvilised versioonid	24	Printreklaam
9	Sümbol foto taustal	26	Voldik
10	Sümboli mustvalged ja ühevärvilised versioonid	28	Presentatsiooni avaslaid
11	Logo	29	Presentatsiooni sisuslaid
12	Logo kaitstud ala	31	Tööriietus kokkadele ja teenindajatele
13	Sümboli ja logo keelatud kasutus	32	Tööriietus tislelitele ja ehitajatele
14	Lisaelemendid	33	CD sisujuht
15	Lisaelemendi kasutus		



Tunnusgraafika

Värvipalett

Värvipaletil on üldised ja osakondade toonid, mis on põimitult kasutusel sümbolis ja lisaelementidel. Kujunduse taustatoonina võib kasutada kooli üldiseid toone või osakonna oma tooni.

- Täisvärv kaetud paberil
- Täisvärv katmata paberil
- Neljavärvitrükk CMYK
- Ekraanil RGB

OSAKONDADE TOONID

Ehitus-puidu-käsitöö osakond

Heleroheline

- Pantone 376 C
- Pantone 382 U
- C 55, M 0, Y 100, K 0
- R 147, G 192, B 18

Värvid on ära näidatud Pantone Matching Systemi trükkivärvikataloogi alusel täisvärvi (*spot*) ja neljavärvitrüki (*process* CMYK) vääringutes ning RGB vääringutes arvuti ja telemonitoride

ÜLDISED TOONID

Must

- Pantone Pro. Black C
- Pantone Pro. Black U
- C 0, M 0, Y 0, K 100
- R 0, G 0, B 0

Äriteeninduse osakond

Helesinine

- Pantone 291 C
- Pantone 291 U
- C 38, M 4, Y 0, K 0
- R 167, G 209, B 242

tarbeks. Antud juhises võivad värvid tehnoloogilistel põhjustel erineda tegelikus kasutuses olevatest värvidest, mistõttu tuleb värve kontrollida alati Pantone trükkivärvikataloogi abil. Arvesse

Valge

- C 0, M 0, Y 0, K 0
- R 255, G 255, B 255

Majutus-toitlustusosakond

Fuksia

- Pantone 226 C
- Pantone 226 U
- C 0, M 100, Y 2, K 0
- R 197, G 0, B 120

tuleb võtta ka kaetud ja katmata paberile trükkimisel ning neljavärvi- ja täisvärvi- ja trükkimisel ning neljavärvi- ja täisvärvi- ja trükkimisel tekkivaid toonide erinevusi.

Oranž

- Pantone 130 C
- Pantone 130 U
- C 0, M 35, Y 100, K 0
- R 238, G 176, B 0

Täiskasvanuõpe

Khaki

- Pantone 5845 C
- Pantone 5855 U
- C 18, M 10, Y 60, K 23
- R 173, G 170, B 117

Kirjatüübid

Peamine kirjatüüp on Titillium Text. Erineva rõhuga tekstide juures kasutatakse sama fondiperekonna erinevaid stiile.

Titillium Text on Urbino kaunite kunstide akadeemia tüpograafia-tudengite ühislooming, mida aasta-aastalt edasi arendatakse. Tegemist on vabavara kirjatüübiga, mida on võimalik alla laadida veebiaadressilt <http://www.campivisivi.net/titillium/download.html>.

Elektrooniliste dokumentide sisutekstide juures (presentatsioonid, e-kirjad, veebikeskkond), kus ei ole tehniliselt võimalik või ühilduvuse seisukohast otstarbekas kasutada peamist kirjatüüpi, asendatakse see levinuma kirjatüübiga Verdana.

PEAMINE KIRJATÜÜP

Titillium Text 22L Thin

Titillium Text 22L Light

Titillium Text 22L Regular

Titillium Text 22L Medium

Titillium Text 22L Bold

Titillium Text 22L XBold

ASENDUSKIRJATÜÜP

Verdana Regular

Verdana Bold

Sümbol



Sõlmest inspireeritud sümbol on mitmetähenduslik kujund, mille erinevad tõlgendused loovad ärksale vaimule avara mängumaa.

Sõlmimine tähistab metafoorse sünonüümina ühendamist, sõna "sõlmuma" aga ka arengut.

Üks sõlme peamisi, et mitte öelda sõlmtähendusi on keskus. Nii võiks Haapsalu Kutsehariduskeskust kutsuda naljatledes Kutseharidussõlmeks.

Siinkohal on ära toodud mõned sõlmega haakuvad mõtteraad, mis loodetavasti leiavad tulevikus lisa:

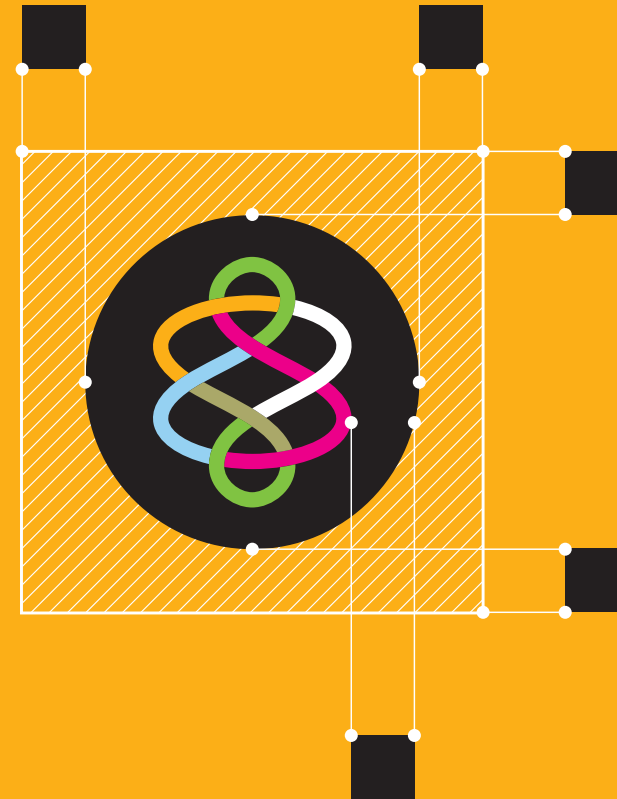
- Keeruka sõlme tegemine nõuab oskusteavet ja käelist osavust.

- Elukutse valik võib olla elu sõlmküsimus ning valiku hetk üks elu sõlmpunkte.
- Koolis sõlmitud suhted kestavad tihti läbi elu.
- Elukestev õpe on parim tee sõlme jooksnud elu lahtiharutamiseks.

Sümboli kaitstud ala

Sümbolit ümbritseb skeemil näidatud suurusega kaitstud ala, mis tagab sümboli väljapaistvuse ja eristuvuse. Sümboli kaitstud ala sisse ei paigutata teisi graafilisi elemente ega tekste, mida ei ole sätestatud identiteedijuhises.

Sümboli soovituslik minimaalne mõõt on kõrgus 11 mm koos kaitstud alaga. Üldiselt tuleb väikeste mõõtude korral alati teha eraldi otsuseid, mis arvestavad materjali eripära ja trükikvaliteeti ning nendele vastavat eristuvust ja nähtavust.



Soovituslik minimaalne
kõrgus 11 mm
(koos kaitstud alaga)



Sümboli värvilised versioonid

Värvilisest sümbolist on kaks versiooni: musta ja valge ringiga. Mõlemal juhul on sümboli sõlme-
motiivis põimitud värvipaleti värvid.

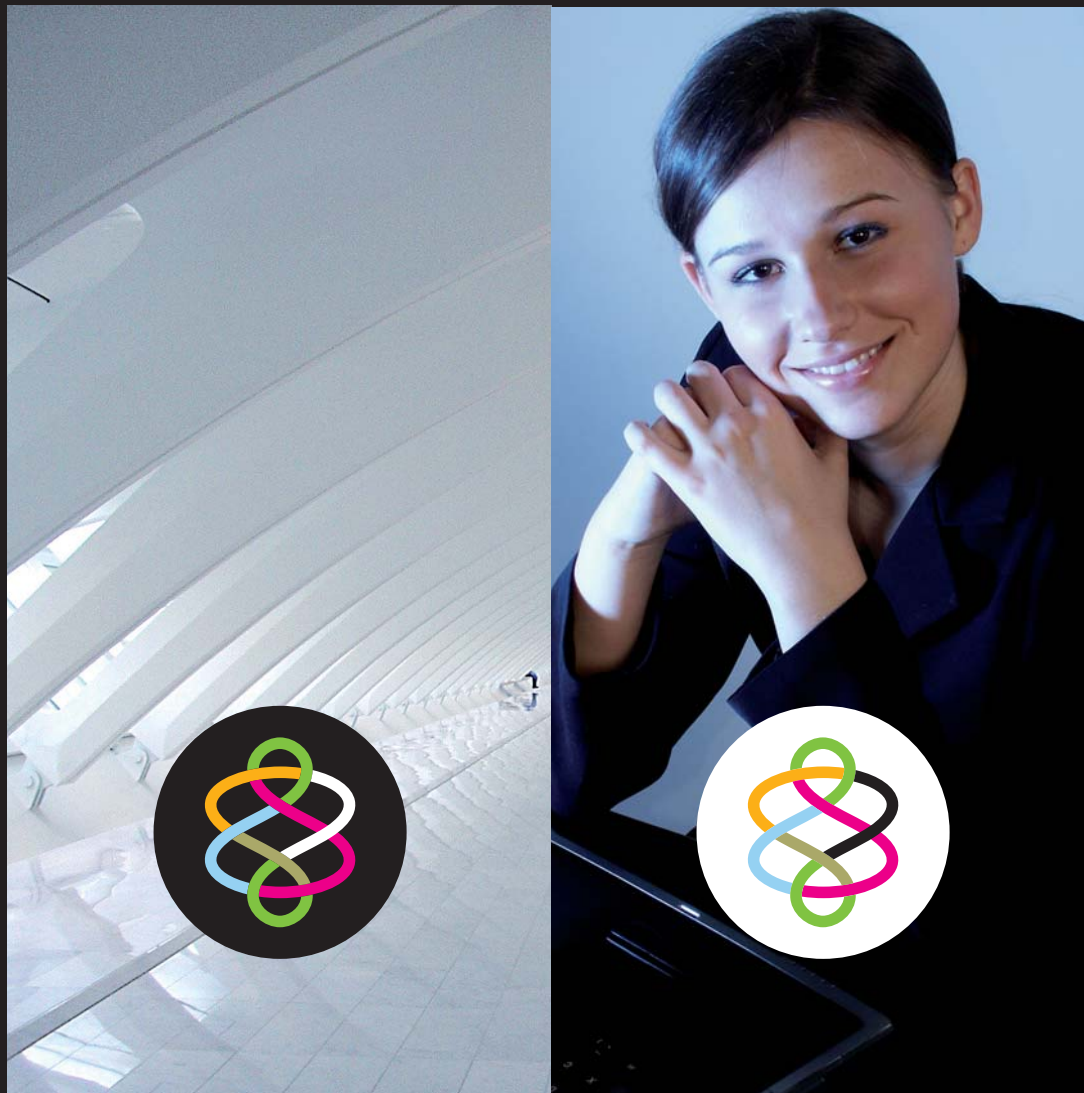
Valgel taustapinnal kasutatakse alati musta ringiga sümbolit, mustal taustapinnal valge ringiga sümbolit.

Värvilisel taustal (värvipaleti värvilised toonid) võib kasutada sümboli mõlemat versiooni.



Sümbol foto taustal

Foto taustal võib kasutada nii musta kui valge ringiga sümbolit, valida tuleb vastavalt fotofooni tonaalsusele taustast paremini eristuv versioon.



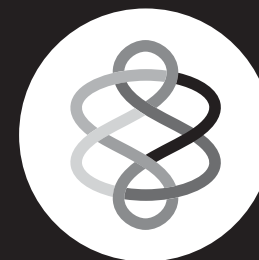
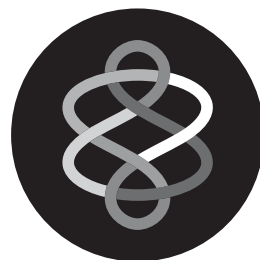
Sümboli mustvalged ja ühevärvilised versioonid

Mustvalges sümbolis on sümboli värvid asendatud halli erinevate astmetega. Mustvalget sümbolit kasutatakse juhul, kui tehniliselt ei ole võimalik kasutada sümbolit värvilisena.

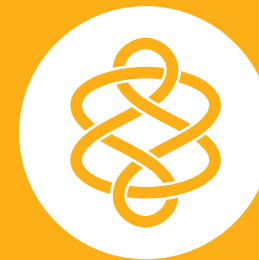
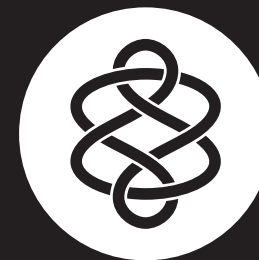
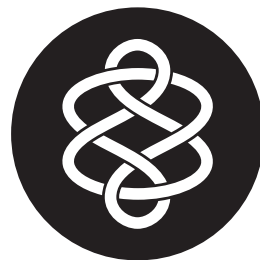
Erandliku ühevärvilise sümboli kujundit kasutatakse materjalidel, kus kujund tuuakse esile erineva pinnatöötusega.

Erandlik ühevärviline kooli tooni sümbol on kasutamiseks argistel materjalidel, kus säästmise eesmärgil ei ole kasutatud neljavärvitrükki.

Mustvalge sümbol



Erandlik ühevärviline sümbol



Logo

Kindlas seoses ühendatud sümbol ja logotüüp "Haapsalu Kutsehariduskeskus" moodustavad logo.

Logotüübi kirjatüüp on Titillium Text Regular. Logotüüp on kahel real ning joondatud sümboli poole.

Värviline logo mustaga



Haapsalu Kutsehariduskeskus

Logotüübi värv on alati sümboli ringiga sama: musta ringiga sümboli juures on kiri must, valge ringiga sümboli puhul valge, erandlikul kollakasoranži tooniga ühevärvilisel logol on sama värvi kiri.

Erinevatel värvi- või fototaustadel kasutatakse värvilist logo sümboli värvidest lähtudes (vt lk 8-9). Erandlikku ühevärvilist logo kasutatakse ainult valgel pinnal.

Värviline logo valgega



Haapsalu Kutsehariduskeskus

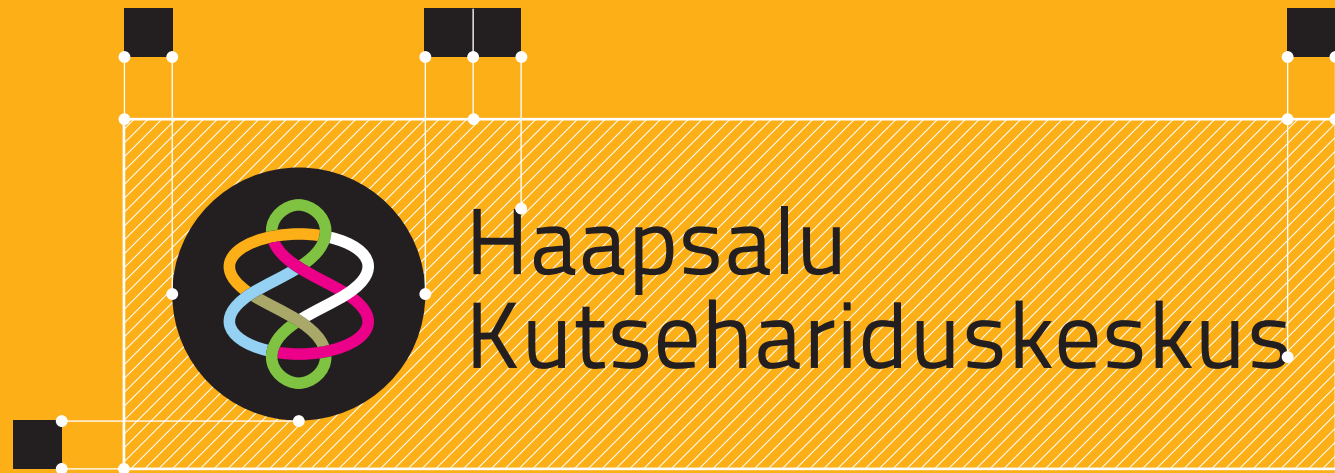
Erandlik ühevärviline logo



Haapsalu Kutsehariduskeskus

Logo kaitstud ala

Logo ümbritseb skeemil näidatud suurusega kaitstud ala, mis tagab logo väljapaistvuse ja eristuvuse. Logo kaitstud ala sisse ei paigutata teisi graafilisi elemente ega tekste, mida ei ole sätestatud identiteedijuhises.



Soovituslik minimaalne kõrgus
11 mm (koos kaitstud alaga)



Sümboli ja logo keelatud kasutus

Sümboli või logo iseloomu ei tohi muuta võõraste kujundite lisamisega, detailide korrutamise, ümberpaigutamise või ärajätmisega.

Sümbolile või logole ei tohi lisada varju, halo, 3D või mis tahes muid efekte, mida ei ole määratletud identiteedijuhises.

Sümbolit või logo ei tohi keerata nurga alla. Logo ei tohi ebaproportsionaalselt suurendada ega muul moel deformeerida.



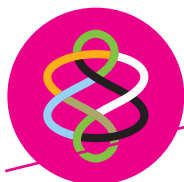
Haapsalu
Kutsehariduskeskus



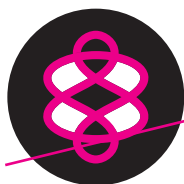
Haapsalu
Kutsehariduskeskus



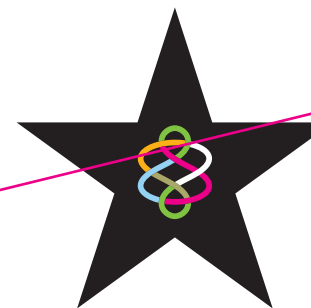
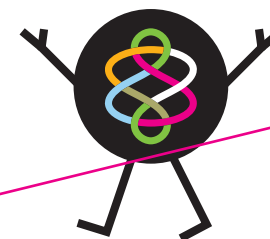
Haapsalu
Kutsehariduskeskus



Haapsalu
Kutsehariduskeskus



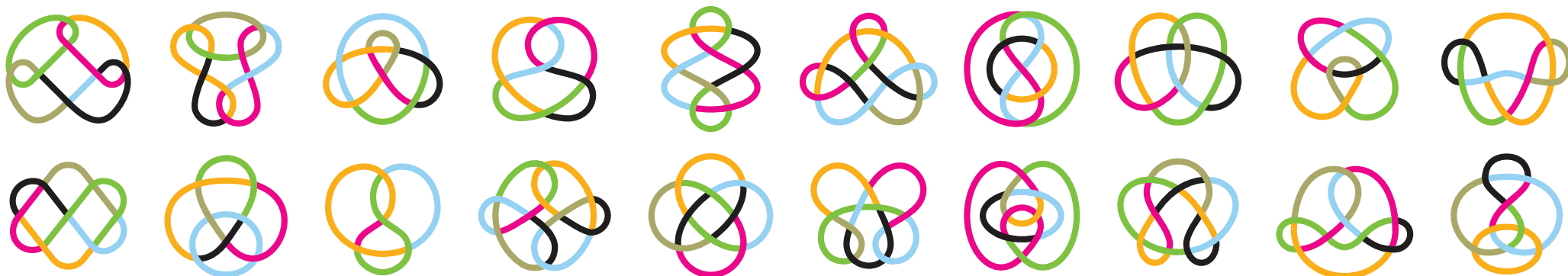
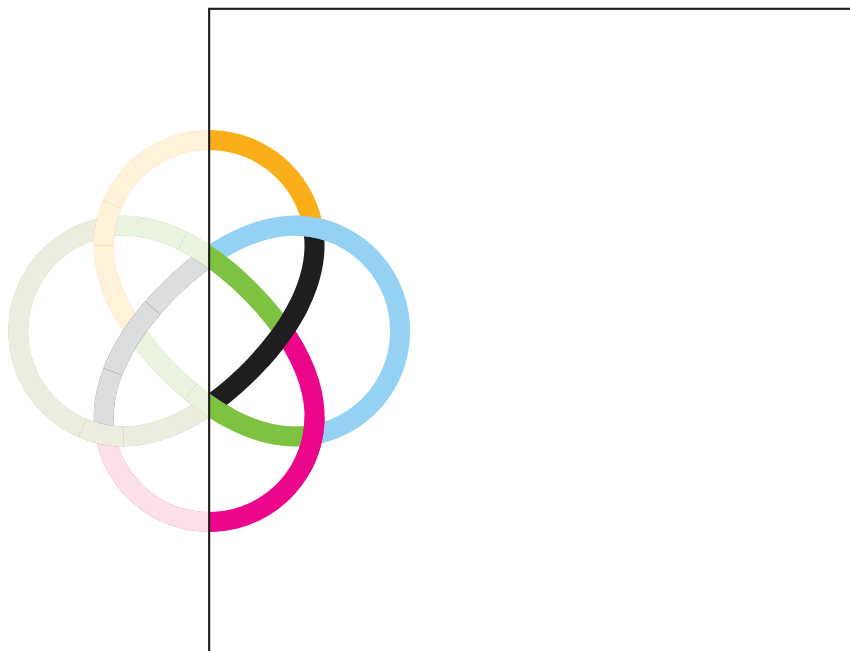
Haapsalu
Kutsehariduskeskus



Lisaelemendid

Sõlmemotiivide fragmente saab kujunduses kasutada iseloomuliku dekoratiivse elemendina. Korraga ei kasutata rohkem kui ühe sõlmemotiivi fragmenti. Vt lähemalt lk 15: Lisaelementide kasutamine.

Hulk elemente on kujundajale kättesaadavad identiteedijuhise juurde kuuluval CD-l.



Lisaelemendi kasutus

Suletud sõlmemotiive on soovitatav kasutada osaliselt formaadist välja ulatuvatena ja/või kombineerida neid vabajoone fragmendiga. Jooned ei lõppe kunagi keset kujundust, vaid ulatuvad formaadist välja.

Ühe kujunduse piires on lisaelemendid võrdse joonepaksusega. Seega, kui ette antud motiive formaadile vastavaks suurendada või vähendada, tuleb seda teha proportsionaalselt.

Kõrvuti olevate pindade (nt kõrvuti leheküljed, uks ja selle kõrval olev sein ruumis jne) dekoratiivelemendid on soovitatavalt jätkuvad.

Sõlmemotiivide värve võib vastavalt taustale vahetada teiste värvipaleti toonidega, säilitades mitmevärvilise iseloomu.

Soovitatav on lisada pigem vähem elemente, kui üle pakkuda. Väikese pinna ja tiheda info korral on soovitatav lisaelemendist loobuda.

Sõlmemotiivid on otse fotol või värvipinnal. Taustaring jääb ainult sümbolile.



Lorem ipsum
2011/2012

Mauris sagitt hodio a ligula



Quisque lectus

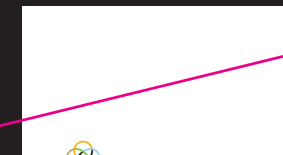
Quisque lectus. Proin eget dolor ac est ullamcorper convallis. Nulla nisi metus, scelerisque sed, accumsan sit amet, molestie eu, justo. Nam sed nisi et nisi lobortis scelerisque. Suspendisse lobortis enim id nulla. Donec ut odio quis mauris sagittis fermentum. Donec id sem. Pellentesque aliquet leo non lorem. Mauris ultricies elementum velit. Phasellus et libero. Maecenas vitae lorem in lacus vestibulum pretium. Fusce accumsan urna vel ligula pulvinar dictum. Aliquam at diam a magna tincidunt auctor.

Aliquam ullamcorper, felis a tincidunt sodales, arcu odio luctus ante, ac dictum nisi eros sed nibh. Sed sed ligula. Mauris ornare leo sit amet erat. Nam a arcu sit amet lectus placerat rutrum. Nam porttitor tempus dolor. Nullam ornare. Suspendisse id nulla ac nibh lacinia. Curae; Ut vitae odio et libero fermentum fermentum. Fusce pellentesque.

Lorem ipsum dolor

Lorem ipsum dolor sit amet, consectetur adipiscing elit. Etiam varius mauris ornare magna. Nulla facilisi. Maecenas tempus condimentum mauris. Ut quam. In quis nulla in nulla luctus fermentum. Nulla facilisi. In hac habitasse platea dictumst. Aliquam rhoncus, arcu a vestibulum consequat, risus nulla molestie purus, in volutpat mauris est et nulla. Donec leo libero, facilisis vel, consequat quis, lacinia nec, est. Nulla pharetra, eros.

Valides liseaelementide mõõtkava kujunduses, tuleb eeskuju võtta juhises toodud näidetest. Vältida tuleb imeväikest või ülisuurt kasutust nagu all toodud skeemil.





Kujundusnäited

Visiitkaart



Haapsalu
Kutsehariduskeskus

Ingrid Danilov
direktor

Ehitajate tee 3, 90401 Uuemõisa, Läänemaa
telefon 666 1740, faks 666 1750, gsm 123 4567
ingrid.danilov@hkhk.edu.ee, www.hkhk.edu.ee



Haapsalu
Kutsehariduskeskus

Marelle Möll
äriteeninduse osakonna juhataja

Ehitajate tee 3, 90401 Uuemõisa, Läänemaa
telefon 666 1740, faks 666 1750, gsm 123 4567
marelle.moll@hkhk.edu.ee, www.hkhk.edu.ee



Haapsalu
Kutsehariduskeskus

Enna Kallasvee
majutus-toitlustusosakonna juhataja

Ehitajate tee 3, 90401 Uuemõisa, Läänemaa
telefon 666 1740, faks 666 1750, gsm 123 4567
enna.kallasvee@hkhk.edu.ee, www.hkhk.edu.ee



Haapsalu
Kutsehariduskeskus

Uve Uustalu
ehitus-puidu-käsitöö osakonna juhataja

Ehitajate tee 3, 90401 Uuemõisa, Läänemaa
telefon 666 1740, faks 666 1750, gsm 123 4567
uve.uustalu@hkhk.edu.ee, www.hkhk.edu.ee



Haapsalu
Kutsehariduskeskus

Mall Lepmets
täiendõppe spetsialist

Ehitajate tee 3, 90401 Uuemõisa, Läänemaa
telefon 666 1740, faks 666 1750, gsm 123 4567
mall.lepmets@hkhk.edu.ee, www.hkhk.edu.ee



Haapsalu
Kutsehariduskeskus

Enna Kallasvee
majutus-toitlustus

Ehitajate tee 3, 90401 Uuemõisa,
telefon 666 1740, faks 666 1750, gsm 123 4567
enna.kallasvee@hkhk.edu.ee, www.hkhk.edu.ee



Haapsalu
Kutsehariduskeskus

Marelle Möll
äriteeninduse osakonna juhataja

Ehitajate tee 3, 90401 Uuemõisa, Läänemaa
telefon 666 1740, faks 666 1750, gsm 123 4567
marelle.moll@hkhk.edu.ee, www.hkhk.edu.ee



Haapsalu
Kutsehariduskeskus

Ingrid Danilov
direktor

Ehitajate tee 3, 90401 Uuemõisa, Läänemaa
telefon 666 1740, faks 666 1750, gsm 123 4567
ingrid.danilov@hkhk.edu.ee, www.hkhk.edu.ee

Messiboksi bänner





Haapsalu
Kutsehariduskeskus



www.hkhk.edu.ee





Eriala
Vastuvõtuinfo
HKHK õpilasele
Tsükliõppijale
Täiendkoolitus
Töötajad
Kontakt
Kataloogipuu
Info in English

Küsitlus

Millist meie kooli väärtust pead kõige olulisemaks?

- Positiivsus
- Pühendumus
- Õppijakeskus
- Professionaalsus
- Hoolivus
- Avatus

Hääleta

Tulemused

Õppeinfo-
süsteem



Squirrel
mail



Dokumendid



HKHK – see on hea kutse heast koolist!

Haapsalu Kutsehariduskeskus on pidanud ära oma viienda sünnipäeva. Olles küll kutsekoolide hulgas üks nooremaid, on meil juba saavutusi, mille üle me rõõmu ja uhkust tunneme. Mis on meie edukuse võti? Vastus on lihtne. Selleks on meie töötajate ühine arusaam, et kool on õpilase jaoks. Kõik, mida me teeme ja ette võtame, kannab kindlat eesmärki – õpetada ja arendada meie õppureid nii, et nad oleksid kindla kvaliteedimärgiga ja oodatud oskustöötajad tööturul. Ja et kooliteed alustades peab jõudma ka lõpuni.

Meie koolis on mitmekesine erialade valik, professionaalsed õpetajad ja kaasaegsed õppebaasid, mugav ja õdus õpilaskodu ning õppuritele huvipakkuvaid vabaaja veetmise võimalusi. Meil on usaldusväärsed ja mainekad praktikapartnerid nii kodu- kui välismaal ning üha tihenev ja vastastikku kasulik koostöö regiooni koolide, asutuste ja ettevõtetega.

Ingrid Danilov
Direktor

Kirjuta otsingusõna > Otsi

Otsi tapset vastet Otsi kõiki sõnu Otsi fraasi

Järjestus

Uudised

Videokonkurss noortele "Kutseharidus on lahe!"

SA Innove kuulutas välja videokonkurssi noortele, kuhu on oodatud kutsehariduse temaatikaga seotud videod.

Loe edasi...



Kooli kutsevõistlused ja avatud uste päevad

Ootame teid meie kooli selle aasta esimestele lahtiste uste päevadele - 27. ja 28. jaanuaril!

Loe edasi...



Järgmisel poolaastal meie koolis 9 tasuta kursust

Õppida saab arvuti algõpet, firma sümbolikat ja kodulehe kujundamist väikeettevõtetele jne.

Loe edasi...



Videokonkurss noortele "Kutseharidus on lahe!"

SA Innove kuulutas välja videokonkurssi noortele, kuhu on oodatud kutsehariduse temaatikaga seotud videod.

Loe edasi...



Kooli kutsevõistlused ja avatud uste päevad

Ootame teid meie kooli selle aasta esimestele lahtiste uste päevadele - 27. ja 28. jaanuaril!

Loe edasi...



Uudiste arhiiv

Veebileht

2. tasand



Haapsalu
Kutsehariduskeskus

Kutsemeistrivõistlused Projektid E-õpe Kool pakub Lorem ipsum

Eriala

Pohihariduse baasil
Keskhariduse baasil
Lihtsustatud õppekavaga
Pohihariduseta

Vastuvõtuinfo
HKHK õpilasele
Tsükliõppijale
Täiendkoollis
Tootajad
Kontakt
Kataloogipuu
Info in English

Küsitlus

Millist meie kooli väärtust pead kõige olulisemaks?

- Positiivsus
- Pühendumus
- Õppijakesksus
- Professionaalsus
- Hoolivus
- Avatus

Õppeinfo-süsteem

ÖIS

Squirrel mall 

Dokumendid

Avalaht > Eriala > Keskhariduse baasil > Majutusteenuste korraldus

Majutusteenuste korraldus

Õpiaeg 1a - õppetöö toimub tsükliõppena 1 koolinädal kuus ning sobib hästi too ja pere kõrvalt.

Majutusteenuste korralduse erialale ootame õpilasi:

- kellel on keskharidus ning kes on läbinud eelnevalt hotellimajanduse või majutusteeninduse õppekava või omab töökogemust majutuse valdkonnas;
- kellel on hea pingetalumus, ausus, hea suhtlemis- oskus, meeskonnatöö valmidus, organiseerimisvõime;
- kellel on huvi ja eelnev praktiline töökogemus turismi, toiduvalmistamise või hotellimajandamise valdkonnas.

Õppesisu:

Kutselaane inglise keel, kutselaane soome keel, vastuvõtu- töö korraldamine, majapidamisosakonna töö korraldamine, turismi ja majutusteenuste turundus ja müügitöö, turundusplaan koostamine, organisatsiooni käitumine, juhtimise alused, kvaliteedijuhtimise alused, projektijuhtimise alused, personalitöö korraldus, majandusarvestus ja finants- töö alused, dokumendi ja arhiivihaldus, lisateenuste korraldus, toitlustuse töökorralduse alused, dietoloogia, multime- dia toote disain, sündmuste korraldusõpe ja etikett, ma- jutusteenuste korraldamise praktika.

Praktika toimub majutusteenustes ja kooli lõpetaja leiab tood majutusteenustes keskastme juhina.

Õppekava läbinuile antakse tunnistus KESKHARIDUSE BAASIL KUTSEÕPPE läbimise kohta MAJUTUSTEENUSTE KORRALDAMISE erialal.

Kirjuta otsingusõna > Otsi

Otsi täpselt vastet Otsi kõiki sõnu Otsi fraasi

Järjestus

Uudised

Videokonkurss noortele "Kutseharidus on lahe!"

SA Innove kuulutas välja videokonkurssi noortele, kuhu on oodatud kutsehariduse temaatikaga seotud videod.
Loe edasi...

Kooli kutseõistlused ja avatud uste päevad

Ootame teid meie kooli selle aasta esimestele lahtiste uste päevadele - 27. ja 28. jaanuaril!
Loe edasi...

Järgmisel poolaastal meie koolis 9 tasuta kursust

Õppida saab arvuti algõpet, firma sumboolikat ja koduiehe kujundamist valkettevõtetele jne.
Loe edasi...


Videokonkurss noortele "Kutseharidus on lahe!"

SA Innove kuulutas välja videokonkurssi noortele, kuhu on oodatud kutsehariduse temaatikaga seotud videod.
Loe edasi...

Kooli kutseõistlused ja avatud uste päevad

Ootame teid meie kooli selle aasta esimestele lahtiste uste päevadele - 27. ja 28. jaanuaril!
Loe edasi...

Uudiste arhiiv



Haapsalu
Kutsehariduskeskus

Kutsemeistrivõistlused Projektid E-õpe Kool pakub Lorem ipsum

Eriala

Vastuvõtuinfo
HKHK õpilasele
Tsükliõppijale
Täiendkoollis
Tootajad
Kontakt
Kataloogipuu
Info in English


Küsitlus

Millist meie kooli väärtust pead kõige olulisemaks?

- Positiivsus
- Pühendumus
- Õppijakesksus
- Professionaalsus
- Hoolivus
- Avatus

Õppeinfo-süsteem

ÖIS

Squirrel mall 

Dokumendid

Avalaht > Eriala > Keskhariduse baasil > Majutusteenuste korraldus

Majutusteenuste korraldus

Õpiaeg 1a - õppetöö toimub tsükliõppena 1 koolinädal kuus ning sobib hästi too ja pere kõrvalt.

Majutusteenuste korralduse erialale ootame õpilasi:

- kellel on keskharidus ning kes on läbinud eelnevalt hotellimajanduse või majutusteeninduse õppekava või omab töökogemust majutuse valdkonnas;
- kellel on hea pingetalumus, ausus, hea suhtlemis- oskus, meeskonnatöö valmidus, organiseerimisvõime;
- kellel on huvi ja eelnev praktiline töökogemus turismi, toiduvalmistamise või hotellimajandamise valdkonnas.

Õppesisu:

Kutselaane inglise keel, kutselaane soome keel, vastuvõtu- töö korraldamine, majapidamisosakonna töö korraldamine, turismi ja majutusteenuste turundus ja müügitöö, turundusplaan koostamine, organisatsiooni käitumine, juhtimise alused, kvaliteedijuhtimise alused, projektijuhtimise alused, personalitöö korraldus, majandusarvestus ja finants- töö alused, dokumendi ja arhiivihaldus, lisateenuste korraldus, toitlustuse töökorralduse alused, dietoloogia, multime- dia toote disain, sündmuste korraldusõpe ja etikett, ma- jutusteenuste korraldamise praktika.

Praktika toimub majutusteenustes ja kooli lõpetaja leiab tood majutusteenustes keskastme juhina.

Õppekava läbinuile antakse tunnistus KESKHARIDUSE BAASIL KUTSEÕPPE läbimise kohta MAJUTUSTEENUSTE KORRALDAMISE erialal.

Kirjuta otsingusõna > Otsi

Otsi täpselt vastet Otsi kõiki sõnu Otsi fraasi

Järjestus

Uudised

Videokonkurss noortele "Kutseharidus on lahe!"

SA Innove kuulutas välja videokonkurssi noortele, kuhu on oodatud kutsehariduse temaatikaga seotud videod.
Loe edasi...

Kooli kutseõistlused ja avatud uste päevad

Ootame teid meie kooli selle aasta esimestele lahtiste uste päevadele - 27. ja 28. jaanuaril!
Loe edasi...

Järgmisel poolaastal meie koolis 9 tasuta kursust

Õppida saab arvuti algõpet, firma sumboolikat ja koduiehe kujundamist valkettevõtetele jne.
Loe edasi...


Videokonkurss noortele "Kutseharidus on lahe!"

SA Innove kuulutas välja videokonkurssi noortele, kuhu on oodatud kutsehariduse temaatikaga seotud videod.
Loe edasi...

Kooli kutseõistlused ja avatud uste päevad

Ootame teid meie kooli selle aasta esimestele lahtiste uste päevadele - 27. ja 28. jaanuaril!
Loe edasi...

Uudiste arhiiv



Uudised > Videokonkurss noortele

Videokonkurss noortele „Kutseharidus on lahe!”

Lorem ipsum dolor sit amet, consectetur adipiscing elit. Etiam varius mauris ornare magna. Nulla facilisi. Maecenas tempus condimentum mauris. Ut quam. In quis nulla in nulla luctus fermentum. Nulla facilisi. In hac habitasse platea dictumst. Aliquam rhoncus, arcu a vestibulum consequat, risus nulla molestie purus, in volutpat mauris est et nulla. Donec leo libero, facilisis vel, consequat quis, lacinia nec, est. Nulla pharetra, eros id mattis elementum, lorem odio dapibus risus, ac luctus eros turpis et turpis.

Vivamus hendrerit. Proin dapibus. Praesent ultrices nulla sit amet lacus. Ut vitae nunc non pede tristique sagittis. Aliquam imperdiet elit vel justo. Quisque porttitor imperdiet quam. Phasellus vel lectus at orci ornare ultrices. Vivamus justo est, vulputate eu, bibendum hendrerit, rutrum ut, turpis. Sed velit. Sed semper ante in augue.

Sed sed sapien. Aenean in pede. Mauris sagittis odio a ligula. Sed augue nibh, fringilla sed, consectetur a, eleifend et, pede. Sed egetas libero quis nunc.

Haapsalu Kutsehariduskeskus, Ehitajate tee 3, 90401 Uuemõisa, Läänemaa, tel 666 1740, faks 666 1750, e-mail kool@hkhk.edu.ee



Printreklaam

Näited tekstipõhisest kuulutusest ja pildiga reklaamist püst- ja põikformaadis.

 Haapsalu
Kutsehariduskeskus

Lorem ipsum dolor set amet!

Aliquam rhoncus, arcu a vestibulum consequat, risus nulla molestie purus, in volutt mauris est et nulla adipiscing brem priem.

- adipiscing elit
- etiam varius mauris
- ornare magna
- nulla facilisi
- aecenas tempus
- condimentum mauris
- dictumst aliquam
- rhoncus vestibulum
- molestie purus
- libero facilisis

Vaata lähemalt:
www.hkhk.edu.ee

Lorem ipsum dolor set amet!

Vaata lähemalt:
www.hkhk.edu.ee

Aliquam rhoncus, arcu a vestibulum consequat, risus nulla molestie purus, in volutt mauris est et nulla adipiscing brem priem.

- adipiscing elit
- etiam varius mauris
- ornare magna
- nulla facilisi
- aecenas tempus
- condimentum mauris
- dictumst aliquam
- rhoncus vestibulum
- molestie purus
- libero facilisis

 Haapsalu
Kutsehariduskeskus

Lorem ipsum dolor set amet!

Aliquam rhoncus, arcu a vestibulum consequat, risus nulla molestie purus, in volutt mauris est et nulla adipiscing brem priem.

Vaata lähemalt:
www.hkhk.edu.ee

- adipiscing elit
- etiam varius mauris
- ornare magna
- nulla facilisi
- aecenas tempus
- condimentum mauris
- dictumst aliquam
- rhoncus vestibulum
- molestie purus
- libero facilisis

 Haapsalu
Kutsehariduskeskus

koolliga...
Kingituse vastuvõtmist arutati
iseegi ülikooli eetikakomitees.

...
vusvaheliste lepingute...



Haapsalu
Kutsehariduskeskus

Lorem ipsum
 dolor set amet!

Aliquam rhoncus, arcu a vestibulum conse-
quat, risus nulla molestie purus, in volutt
mauris est et nulla adipiscing brem priem.

- adipiscing elit
- etiam varius mauris
- ornare magna
- nulla facilisi
- aecenas tempus
- condimentum mauris
- dictumst aliquam
- rhoncus vestibulum
- molestie purus
- libero facilisis

Vaata lähemalt:
www.hkhk.edu.ee

Gazprom sai loa ehitada Peterburi pilvelõhkuja

VENEMAA

Kuberner Valentina Matvijenko andis loa ehitada Peterburisse 403 meetri kõrgune pilvelõhkuja, mis ületab neli korda senise hoonete kõrguse piirmäära, mis on mõeldud tsaaripealinna ajaloolise ilme säilitamiseks.

Gazpromi torn ehk Ohta keskus oleks ligi kolm korda kõrgem kui Peeter-Pauli katedraal, linna praegune kõrgeim hoone. Matvijenko andis Gazprom Nefti peakorterit ehitamiseks erandloa UNESCO vastuseisust hoolimata. Juulis hoiatas UNESCO, et Peterburi pannakse ohustatud maailmapärandi nimekirja.

Lisaks Gazprom Neftile, Venemaa võimsaima ettevõtte naftaharule, tulevad kolm miljardit dollarit maksvasse, Briti



Konkursi võitnud kavand

arhitektu...
teeritud...
vad büro...
serdisaal...
kus. Ma...
pälvinu...
peaks m...
ses vär...
ma nap...
dal loo...
näha.

Ehitu

Praeg...
hoon...
bank...
Mos...
mee...
ehi...
ma...
jek...

ni...
su...
s...
P...
j...



Haapsalu
Kutsehariduskeskus

LOREM IPSUM DOLOR
SET AMET!



Haapsalu
Kutsehariduskeskus

LOREM IPSUM DOLOR
SET AMET!



Haapsalu
Kutsehariduskeskus

LOREM IPSUM DOLOR
SET AMET!



Haapsalu
Kutsehariduskeskus

LOREM IPSUM DOLOR
SET AMET!



Presentatsiooni avaslaid

Presentatsiooni avaslaidist on variandid kollase ja valge taustaga.

Presentatsiooni tekstide juures kasutatakse ühilduvuse huvides asenduskirjatüüpi Verdana.

Tekstide kirjatüübi suurus pole jäigalt määratud, kuid pealkiri ja esitaja andmed peavad mahtuma kumbki selleks ette nähtud ala piiridesse (skeemil punktiiriga markeeritud alad).



Presentatsiooni sisuslaid

Sisuslaidi päises on sümbol ja vasakule joondatud pealkiri. Sümboli asukoht ja suurus on sama nagu avaslaidi logol.

Tekstide kirjatüübi suurus pole jäigalt määratud, kuid pealkiri ja sisutekst peavad mahtuma kumbki

selleks ette nähtud ala piiridesse (skeemil punktiiriga markeeritud alad).

Pilte võib esitada kogu slaidi ulatuses või kui pildile on vaja lisada pealkiri, koos sisuslaidi päisega.



Slaidi pealkiri

Sisu Verdana Regular Lorem ipsum dolor sit amet, consectetur adipiscing elit. Etiam enim varius mauris ornare magna. Nulla facilisi. Maecenas tempus condimentum mauris. In hac habitasse platea dictumst. Aliquam rhoncus, arcu a vestibulum consequat, risus nulla molestie purus, in volutpat mauris est et nulla. Donec leo libero, facilisis vel, consequat quis.



Pikem slaidi pealkiri esitatakse samal ajal kahel real

Sisu Verdana Regular Lorem ipsum dolor sit amet, consectetur adipiscing elit. Etiam enim varius mauris ornare magna. Nulla facilisi. Maecenas tempus condimentum mauris.

In hac habitasse platea dictumst. Aliquam rhoncus, arcu a vestibulum consequat, risus nulla molestie purus, in volutpat mauris est et nulla. Donec leo libero, facilisis vel, consequat quis.



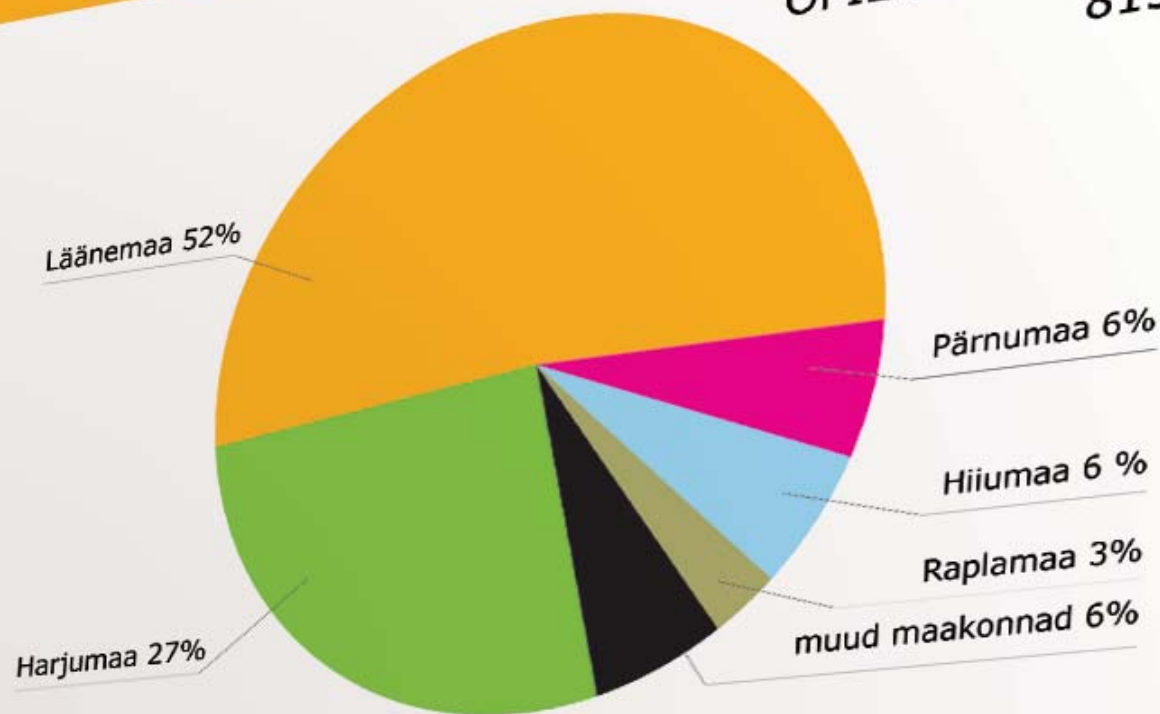
Slaidi pealkiri





Õpilased 2009/2010

ÕPILASI KOKKU:
815



Töörietus kokkadele ja teenindajatele

Kokkade ja teenindajate töörietus on klassikaline must ja valge fuksiavärvi lisanditega (osakonna värv). Riiete tegumood ja detailid võivad muutuda vastavalt tootja võimalustele.



Töörietus tisleritele ja ehitajatele

Tislerite ja ehitajate töörietus on must ja heleroheine (osakonna värv), pükste värv on töö tolmuse iseloomu tõttu hall. Riiete tegumood ja detailid võivad muutuda vastavalt tootja võimalustele.



CD sisujuht

Juhise juurde kuulub CD, millel on identiteedi materjalid digitaalselt.



CD-l on järgnevad folderid:

VISUAALSE_IDENTITEEDI_JUHIS/
PDF_vaatefailid
InDesignCS5_kujundusfailid

TUNNUSGRAAFIKA/
HKHK_symbol
HKHK_logo
HKHK_lisaelemendid

MATERJALID

Folderis VISUAALSE_IDENTITEEDI_JUHIS on juhise nii vaatefailina (tervikuna ja eraldi lehekülgedena folderis PDF_eraldi_lk) kui ka kujundusfailina (folderis InDesignCS5_kujundusfailid).

Folder TUNNUSGRAAFIKA jaguneb alafolderiteks, milles on sümbolist, logost ja lisaelementidest olemas failid nii rastergraafikas arvuti-ekraanilt vaatamiseks (folderis GIF_72dpi) kui ka trükiks mõeldud vektorgraafikas ai-failid (folderis Illustrator_AI). Vektorgraafika failid jagunevad värvikasutuse järgi nelja-värvitrükis kasutatavateks (CMYK) ja täisvärvitrükis kasutatavateks (SPOT kaetud paberile ja SPOT katmata paberile) ja ekraanil kasutatavateks (RGB).

Folderis MATERJALID on juhises näidatud kujundused kujundajale ja kasutusvalmis presentatsioonipõhi.



IDENTITY

Identity OÜ © 2011

Identiteedijuhises kasutatud pildimaterjal on näitlik. Identiteedijuhises sisalduvad kujundused on põhimõttelised, mitte lõplikud ja tootmisvalmid. Need ei sisalda trükiettevalmistust, konkreetsete tekstide ja andmete sisestamist, tehnoloogiast või maksumusest sõltuvate detailide, materjalide ja mõõtude täpseid spetsifikatsioone.