



Põrandahooldus...

Põrandahooldusmasinad  
- deterchem.ee

500 x 500 - jpeg  
ecocare.ee |  
I-SCRUB 21B 230V EU |  
EcoCare OÜ

i-Scrub  
põrandahooldusmasinad ...

Ühekettalised  
põrandahooldusmasinad ...

Orbot  
põrandahooldusmasinad ...

# PUHASTUSMASINAD

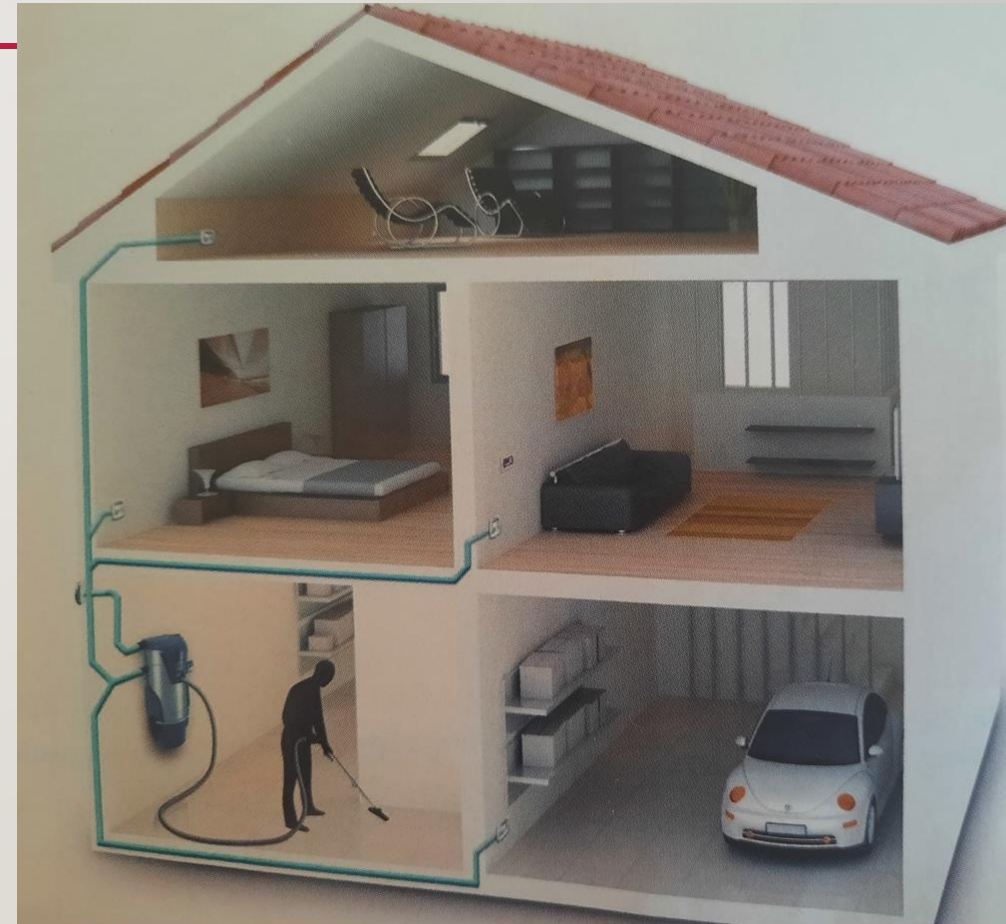
---

IVIKA RAUDSEPP

# NIMETA MILLISEID PUHASTUSMASINAID OLED KASUTANUD?

---

- Nt tolmuimeja:
  - Seljakott-tolmuimeja
  - Robot-tolmuimeja
  - Kesktolmuimeja
  - Juhtmevaba tolmuimeja
  - Vars- või lamavtolmuimeja
- ...





# MILLISEID KORISTUSMASINAID TEAD?

---



- Tolmuimur
- Kombiimur
- Tekstiilipesur
- Vaibapühkimise masin
- Põrandahooldusmasin
- Kombimeeritud põrandahooldusmasin
- HS-masin
- I-mopp
- Aurupuhasti
- Mopipesumasin
- Kalandar, jne



# ON NÕ AKTIIVSEID KUI KA PASSIIVSEID PUHSTUSMASINAID



Õhupuhastaja Osonaator



Põrandahooldusmasin

<https://www.youtube.com/watch?v=BZFdLzoKCvc>



õhupuhasti HEPA+UVC filtriga



# MÕTLEMISEKS

---

- Miks eelistada punase juhtmega masinaid?
- Mis on oluline jälgida seadme rataste juures, puhastusmasinat valides?
- Mis materjalist tolmuksõõne võiks eelistada?
- Millisel juhul ei kehti kodumasinal garantii?
- Miks tehakse vahupritsidele ja doseerimissüsteemidele erineva värvusega düüse?
- Kuidas saab vett pehmemdada? (peale keemia)
- Kuidas ära tunda kummi?

•

# MIDA TEAD TOLMUIMEJAST?

---

•

... •

• ...

• ...

• ...

<https://www.puhastusimport.ee/et/sprintus-era-pro-tolmuimeja>

<https://www.youtube.com/watch?v=AqRJxZmlYJ8&t=7s>



- 
- Erinevaid kombineeritud põrandahooldusmasinad: <https://www.deterchem.ee/kombineeritud-porandapesumasinad/>

Erinevad imurid:

- <https://www.pesumati.ee/et/puhastustehnika/imurid/?page=2>

Aurupuhastid:

- <https://www.tooriistamaailm.ee/blogi/aurupuhastid-keemiavaba-alternatiiv>

# KORISTUSMASINATE KASUTAMISEL

---

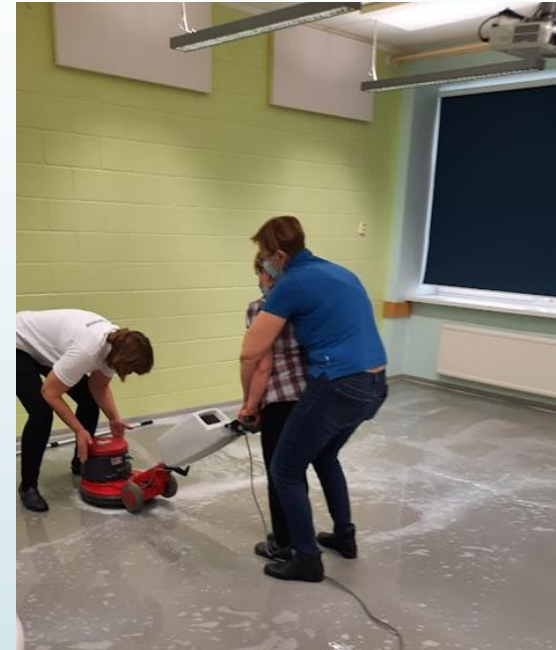
- Tutvu kasutusjuhendiga ja/või läbi koolitus!
- Jälgi masina kasutamise ohutust (nt eelista punase või kollase juhtmega masinat)!
- Jälgi masina puhtust!
- Jälgi töötamisel ergonoomiat!
- Elektriseadme süttimisel ära kustuta veega!



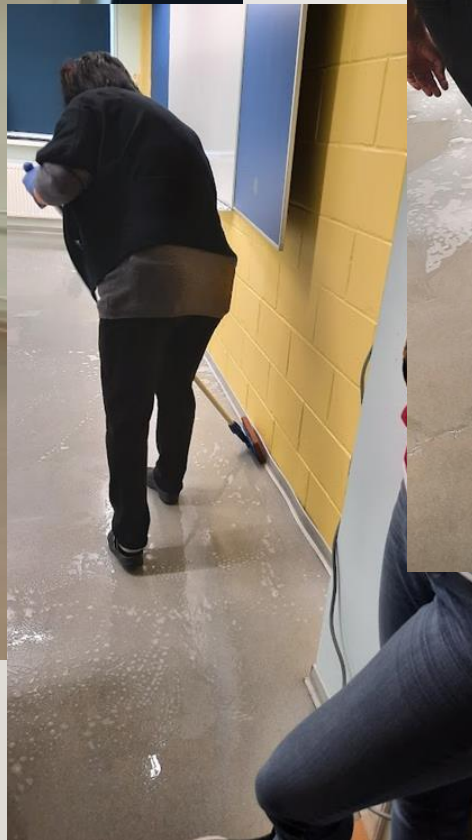


# Põrandahooldusmasina kasutus

- ▶ Masina kasutamiseks sea käepidemed mugavale kõrgusele
- ▶ Töötamisel langeta käepidet, kui soovid, et masin liiguks vasakule  
Tõstes käepidet, liigub seade paremale.  
Langetamine ja tõstmine on u 5 cm ulatuses



# PÕRANDA SÜVAPESU





# PRAKTILISE TÖÖ TEOSTAMISEL

---

- Kaitse ennast ja pinda, kui hakkad doseerima (ained kangemad)
- Planeeri teostatavad tööd ja tee sobilik kogus pesulahust
- Meenuta Sinneri ringi
- Tuvasta pinnakattematerjal
- Tee kindlaks masina kasutusotstarve
- Heida pilk tagasi tehtule!

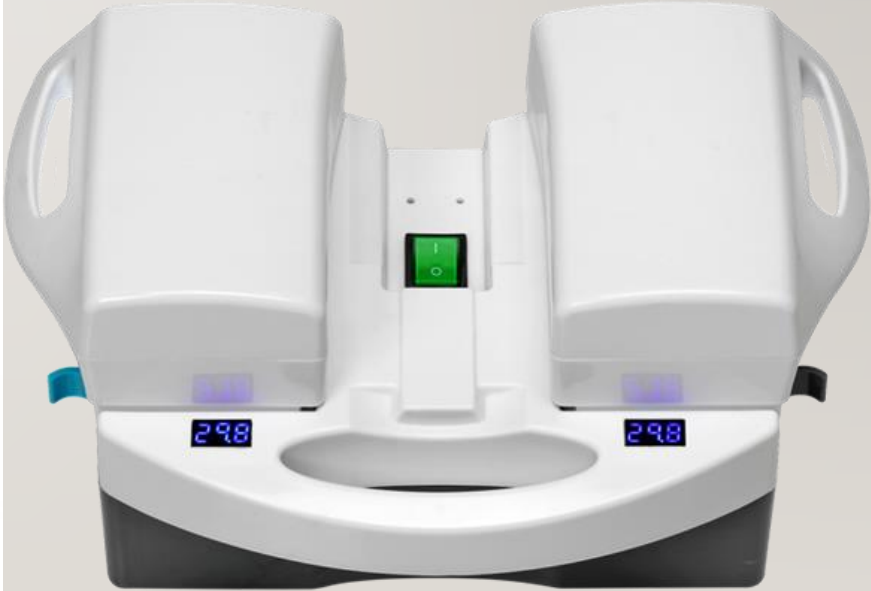




# I-MOPI KASUTUS



2x



<https://www.bing.com/videos/search?q=I-Mop+Cart&ru=%2fvideos%2fsearch%3fq%3dl-Mop%2bCart%26FORM%3dHDRSC3&view=detail&mid=20C8D5F8B8C5E2CC1B1320C8D5F8B8C5E2CC1B13&&FORM=M=VDRVRV>

# I-MOPI TÖÖKORDA SEADMINE

---

- <https://photos.google.com/photo/AFIQipP9ahp446V-egrkTGdeC0lggl2STpEVaZOjN4>
- [https://photos.google.com/photo/AFIQipMvlaRpOy\\_Xu9DY6njtrNFtLSn5fxjX2fUdy93](https://photos.google.com/photo/AFIQipMvlaRpOy_Xu9DY6njtrNFtLSn5fxjX2fUdy93)
- Erilist hoolikalt jälgida kollaseid detaile!
- Peale igat kasutust tühjenda paagid, puhasta imutald ja hõõrdepead. Pane aku laadima.

VETT KASUTAVATE MASINATE PAAGID JÄTA ALATI PEALE KASUTUST AVATULT KUIVAMA!



# TEKSTIILIPESURI KASUTAMINE

---

- Väga oluline on eelnev kuivpuhastus
- Vajadusel kaitse vaiba aluspinda,
- Käesoe vesi, et mitte kinnitada plekke pinnale
- Vajadusel plekkide eelnev töötlemine ainega
- Masina otsik peab katma eelmist tõmmet
- Suru keha raskusega masina torule
- Ruumis peab olema hea ventilatsioon!

[https://photos.google.com/photo/AFIQipNTvZPs5R4kKSR-\\_h2sngaI rZFMpyvyl6PRo7Se](https://photos.google.com/photo/AFIQipNTvZPs5R4kKSR-_h2sngaI rZFMpyvyl6PRo7Se)

[https://photos.google.com/photo/AFIQipOtkJ4nHRv3VyhGNxU6VI8Qonmlvv\\_B0\\_YQdIAf](https://photos.google.com/photo/AFIQipOtkJ4nHRv3VyhGNxU6VI8Qonmlvv_B0_YQdIAf)





KUI PIKAKS AJAKS?  
KAS LEPINGULINE KLIENT?  
KASUTUSOSKUS?  
JNE.

## Tennant 3090 ranits-tolmuimeja, RENT

Tootekood M30902004



Nähtav rendihind on ühe aastase rendilepingu sõlmimisel. Kui on soov rentida masinat lühiajaliselt siis palun võtke ühendust ning teeme teile pakkumise teie poolt soovitud perioodile.

Kaubamärk

Tennant®

Hind:

25,20 € / kuu

Kogus:

- 1 +

Kokku:

25,20 €

Aknapesur VW2 pikendusvarred

2.00€



Aknarobot

18.00€



## PUHASTUSMASINATE RENT

PUHASTA DIIVAN, VAIBAD, MADRATSID, AUTOSALONG, PÕRANDAD, PRAEAHI, DUŠIRUUMID JNE.

PUHASTUSMASINATE RENDIHINNAD

ÖÖPÄEVAS:

TOLMU -JA VEEIMUR

EUROVAC 303 SPECIAL 10,00€

AURUPUHASTI

ECOLUX 800 15,00€

VAIBA- JA TEKSTIILIPESUR

WETROK EXTRAVAC 280 25,00€

PÕRANDAHOOLDUSMASIN

WETROK MONOMATIC LC 35,00€



<https://puhastaise.ee/tootekategooria/puhastusseadmed/>

# MASINAID HARVA KASUTADES, UURI RENTIMISE VÕIMLUST:

- Näiteks

## Puhastusmasinate rendi hinnad ööpäevas:

Tolmu- ja veeimur	30 € +km
Single Disk pörandahooldusmasin	40 € +km
Järelkäidav pörandapesumasin	50 € +km
Pealistutav pörandapesumasin töölaiusega kuni 700mm	80€ +km
Pealistutav pörandapesumasin üle 700mm ja/ või silinderharjadega	100€ +km
Järelkäidav kuivpühkija (silinderhari+ üks külghari)	40€ +km
Pealistutav kuivpühkija (silinderhari+ kaks külgharja)	80€ +km
Pesuharja rent	10€ +km
Vaibapesur (väiksem masin 12L)	40€ +km
Vaibapesur (suurem masin 15- 30L)	60€ +km
High Speed läigestaja	50€ +km
Samblaemaldaja bensiini mootoriga (renti arvestatakse 7 päeva nädalas) Ei sisalda harja renti! Terashari 150+ km	100€ +km
Aurupuhasti väike/ suur	40€/60€ +km

## Puhastusmasinate rendi tingimused:

- Puhastusmasinaid renditakse vabade masinate olemasolul.
- Puhastusmasinate transport objektile ja sealt tagasi, vajalik kasutuskoolitus, masinate rendijärgne puhastamine jms. Lumeranta OÜ poolt toimub tunnitasu alusel – 35 €/h +km.
- Puhastusmasinad peab tagastama tühjade paakidega! Enne tagastamist palume puhastada masin ja musta vee kogumispaagid.

# REAALNETÖÖAEG SÕLTUB

---

- Pinna suurusest
- Möbleeritusest
- Mustuse hulgast, asukohast ja liigist
- Tarvikutest
- Nõutavast puhtusastmest ruumis (1 kollane -5valge)
- Pinnakattematerjalidest
- Aastaajast
- Masinate tööjõudlus (standardid)
- Abiajast: ettevalmistus, liikumine (koristusruumi asukoht), koristusmeetod 7-12%

märgade meetoditega 25-60%





---

**PUHAST RÕÕMU KORISTAMISEST!**